

Mr.SLIM R32



ISO 9001
BUREAU VERITAS
Certification



三菱電機商用變頻空調製造工廠，是取得品質管理以及環境管理相關 ISO 認證的工廠。



空調官網

三菱電機 空調·家電

台灣三菱電機股份有限公司

免付費服務專線：0800-52-30-30

總公司：台北市中山北路六段88號11樓 TEL：(02) 2833-5300

台中營業處：台中市工業區十六路8之1號 TEL：(04) 2350-0981

台南營業處：台南市永康區中正南路30號11樓之1 TEL：(06) 252-5030

高雄營業處：高雄市苓雅區四維三路6號25樓A2 TEL：(07) 330-6630

· 如需服務或有關商品問題，歡迎洽詢全省各銷售據點

2026年4月

三菱電機經銷商

規格如有變動恕不另行通知

Mr.SLIM

三菱電機高品質商用變頻空調
為人們打造全方位舒適·節能空調環境



舒適性

極度細膩的氣流調節技術

因應多元的安裝場所與使用者需求，打造客製化的空調環境，讓場域中的每個人都能享有最佳舒適度

高節能

全系列符合 CSPF 1級能效

全新機組升級再進化！搭載智能感測與精細的風流操控技術，實現更加優異的節能表現



省力化

施工維護更加省力又省時

三菱電機不僅為使用者著想，也體貼安裝施工業者。憑藉多年累積的效率化技術與專業經驗，實現省力化與縮短作業時間



室外機系列

PUZ-ZM 變頻冷暖 系列

陣容
4HP/5HP/6HP/10HP

R32
冷媒

從4HP到10HP，提供最完整的產品陣容，滿足多元的環境需求

全系列取得 CSPF 1級認證

日本原裝製造*

*註：限 PUZ-ZM125-250TKA、250XKA機種

冷房運轉範圍最高可達50°C*

*註：條件為室外氣溫=35°C(DB)，室溫=27°C(DB)

能源效率
第 1 級



PUZ-ZM100NKA

能源效率
第 1 級



PUZ-ZM125-250TKA
PUZ-ZM250XKA

日本製

PUY-ZM 變頻冷專 系列

陣容
4HP/5HP/6HP

R32
冷媒

兼顧高效性能 x 小型輕量化機種，提供更加經濟節能的解決方案

全系列取得 CSPF 1級認證

省空間 | 高度降357mm* 安裝更具彈性

*註：與變頻冷暖PUZ-ZM125-140比較之結果

輕量化 | 易於搬運維護

能源效率
第 1 級



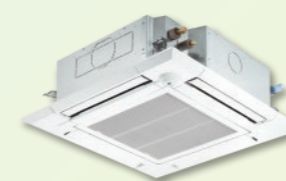
PUY-ZM100NKA
PUY-ZM125-140TKA

2026年
全新上市

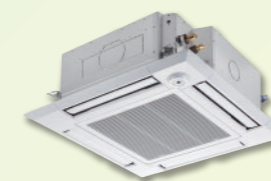
室內機系列

天花板嵌入式四方吹

俐落方形，完美融入。多元細膩的氣流操作，極致節能舒適



PLA-M100~140EA (冷暖)



PLA-M100~140HA (冷專)

天花板吊隱式

隱藏在天花板內，提升空間美感，與裝潢最理想搭配的空調

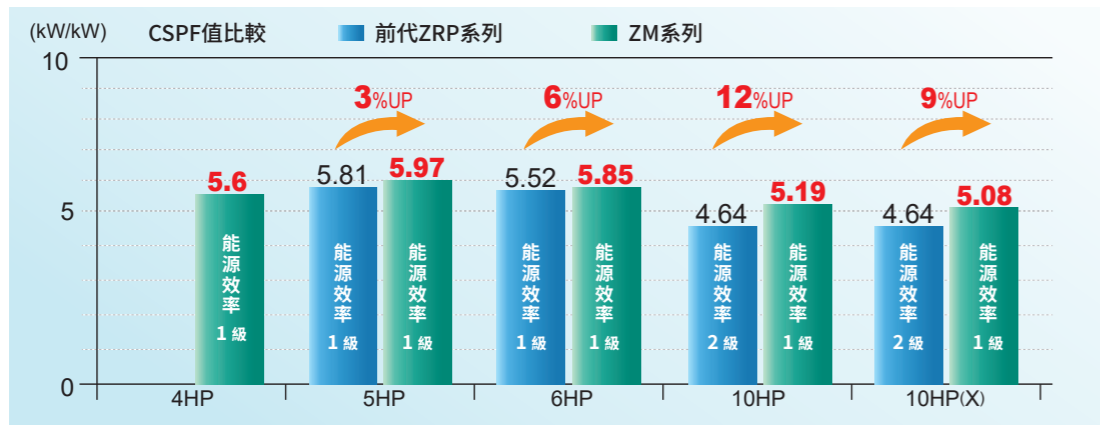


PEAD-M100~140JA

高效性能

冷氣季節性能因數(CSPF)高係數

ZM全系列皆符合CSPF1級認證。其中PUZ-ZM變頻冷暖機種與前一代ZRP機種相比，單一機種的能源效率數值最大提升幅度達到12%，節能表現更加優異。



冷房運轉範圍更廣，至高達50°C

建築區內氣流通道阻塞的情況下，排出的暖空氣會圍繞在室外機四周，可能導致機組周圍溫度升高。ZM系列的環境溫度運轉範圍可達50°C，即使在夏天也能穩定運轉。

氣流量分析範例示意

■條件：室外氣溫 = 35°C (DB)，室溫 = 27°C (DB)

室外機安裝區被高樓包圍

46.5°C或更高

如果氣流通道受到阻塞，從室外機排出的高溫空氣會圍繞在機組四周。

室外機安裝在每一樓層

46.5°C或更高

室外機安裝在陽台上時，從機組排出的高溫空氣可能會累積在更高樓層。

冷房溫度範圍

前一代 (ZRP系列) **-5°C 至 46°C**

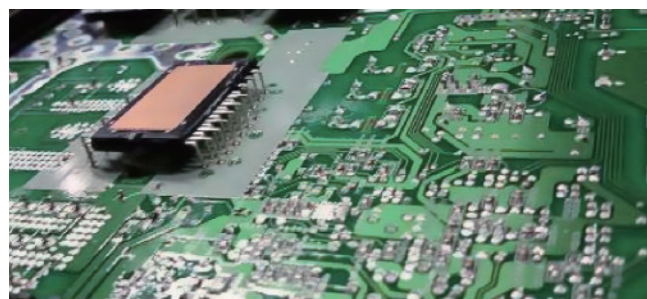
↓

新機型 (ZM系列) **-5°C 至 50°C**

高效INV電路板

降低耗電量、大幅度削減電費

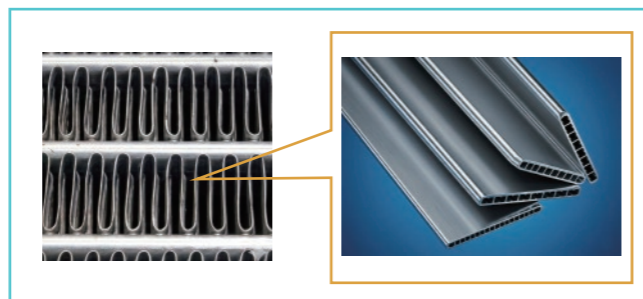
驅動壓縮機的功率半導體使用高效能電子元件，有效降低運轉電路板時不必要的電力消耗。



高效熱交換器 *僅限冷專室外機種

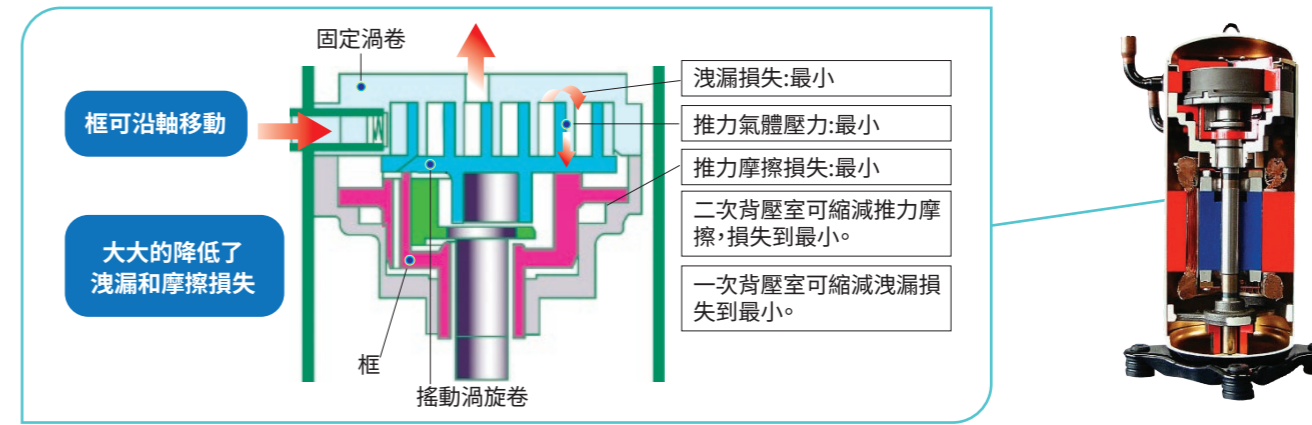
鋁製微通道熱交換器 NEW

採用鋁製微通道熱交換器，大幅增加熱交換面積，即使單風扇亦能達到高效節能表現。



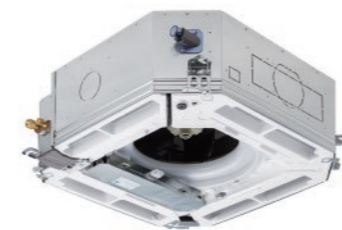
高效渦卷式壓縮機，實現大範圍高效運轉

三菱電機開發的渦卷式壓縮機採用獨有的高技術-Frame Compliance Mechanism，減少冷媒洩漏部摩擦損失，並採用高效能馬達，大幅提升節能性。



風道優化、改善風扇葉片，實現一級能效 *僅限冷專室外機種

風道優化



優化風道設計，進風口風速均一、擴大出風通風面積，以降低送風損失並提升送風效率。

改善風扇葉片



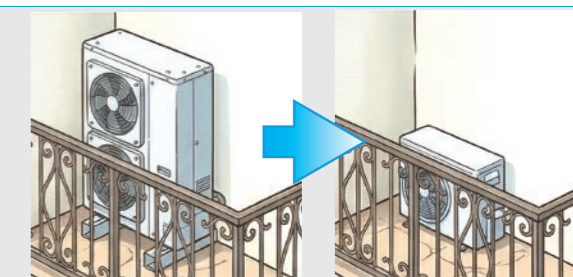
優化渦輪風扇葉片結構，在高效率運轉區間穩定送風，實現低耗能與低噪音表現。

省空間，輕量化 *僅限冷專室外機種

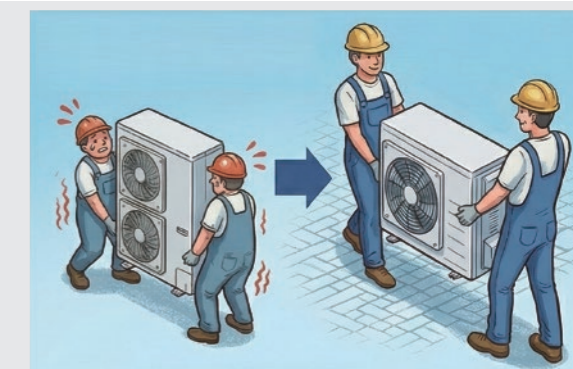
機體高度下降



輕巧、便於隱蔽



易搬運及安裝



天花板嵌入式四方吹

全新面板設計，俐落簡約完美融入 **NEW**



降低落差與凹凸感，整體更加簡潔俐落

面板與3D i-see sensor 採用薄型化設計，降低落差與凹凸感，讓整體更加簡潔俐落，與室內空間自然融入。

*僅適用於PLA-M100-140HA

全室舒適送風

多達72種風向設定，為各式情境打造最佳送風模式

72種類的氣流

選擇4·3·2風向※吹出模式

※3·2風向吹出形態的情況，必須購買個別販售的出風口葉片。

有線遙控設定各出風口個別的風向

水平吹 遙控設定 下吹 固定

可選擇四風口·三風口·二風口的吹出口數量，並且可用遙控器設定各出風口的上下風向。總共有72種選擇可對應室內最佳氣流狀態。

販賣食品的店舖

四出風口都可用遙控器設定風向。

四風向(針對高天花板)

四出風口都可用遙控器設定風向

咖啡店、小吃店

可變換葉片的角度讓風不直接吹到客人。

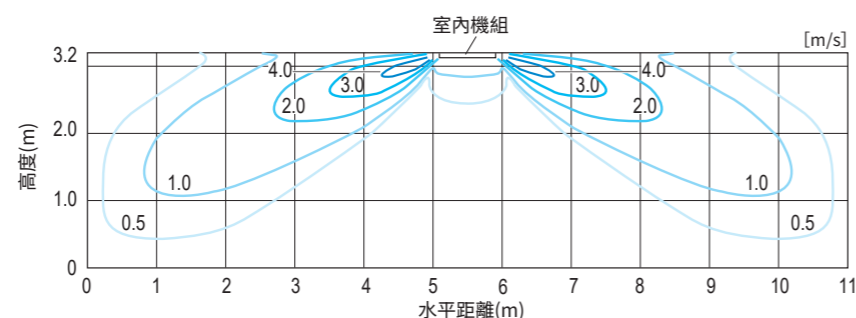
三風向

一出風口，遙控器設定風向 兩出風口，固定風向葉片

均勻送風提升整體舒適度

改善出風易集中在天花板四周的狀況，水平送風時，可達到氣流在房間內的均勻分布，提升整體的舒適度。

*測試條件：天花板高度3.2m，冷房溫度27°C，風向水平30°，風速強。



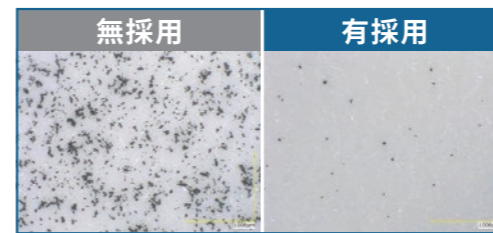
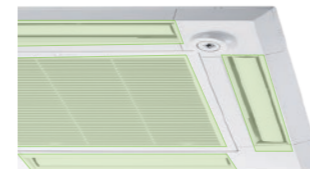
天花板嵌入式四方吹

*僅適用於PLA-M100-140HA

易清潔

DBM奈米複合塗層 **NEW**

進風口格柵、出風口葉片採用DBM奈米複合塗層。可抑制油煙、菸垢等造成機體變色的汙垢，以及灰塵附著。



*有無採用DBM奈米複合塗層的實驗結果(本公司自行測定)

濾網全面升級 **NEW**

前置濾網效能再升級，除原有的抗菌、防霉功能之外，還能有效抑制病毒。另搭配抗過敏酵素濾網(*選購)，提供更全面、更安心的空氣防護。

抗過敏酵素濾網(*選購)

抗過敏酵素濾網(選購品)

選配的抗過敏酵素濾網PAC-SK44KF-E含有人工酵素，可過濾或減少細菌¹、病毒²和過敏原(花粉)³的數量。

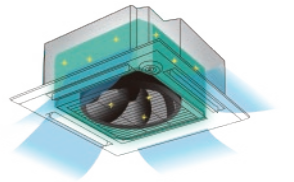
可以輕易加裝至已安裝的機組上⁴

*這對附著在濾網表面18小時的細菌和附著在濾網表面 24 小時的病毒有效。但無法主動清除房間內的細菌。

*1: 根據 Boken Quality Evaluation Institute 所進行的測試。測試程序: JIS L 1902, 定量測試(菌液吸收法)。測試編號: 006109-1, 2。目標: 兩種細菌附著在濾網上。測試結果: 與未經處理的纖維相比, 18 小時後至少減少 99%。
 *2: 根據 Japan Textile Products Quality and Technology Center 的測試。測試程序: JIS L 1922, 紡織品抗病毒活性測定。測試編號: 19KB060923-1。目標: 一種病毒附著在濾網上。測試結果: 與未經處理的纖維相比, 24 小時後至少減少 99%。
 *3: 根據 Japan Food Research Laboratories 的測試。測試程序: ELISA 方法。測試編號: No. 10014572002-01。目標: 一種花粉附著在濾網上。測試結果: 至少減少 99%。
 *4: 如需與本產品相容的機型清單, 請參閱每款室內機的功能頁面。

內部乾燥 **NEW**

在冷房運轉結束後自動進行約 2 小時送風乾燥，降低室內機內部濕度，有效預防黴菌滋生，維持機內清潔。



※出廠設定為關閉狀態。需要搭配遙控器PAR-40MAAT 進行功能設定。

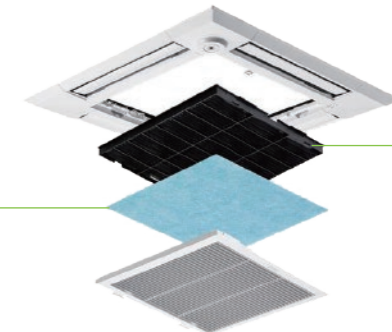
銀離子抗菌劑 **NEW**

這款銀離子抗菌劑為標準配備。如果排水滲入至盒內，抗菌劑會溶解於水中，有效抑制細菌與黴菌的生長。



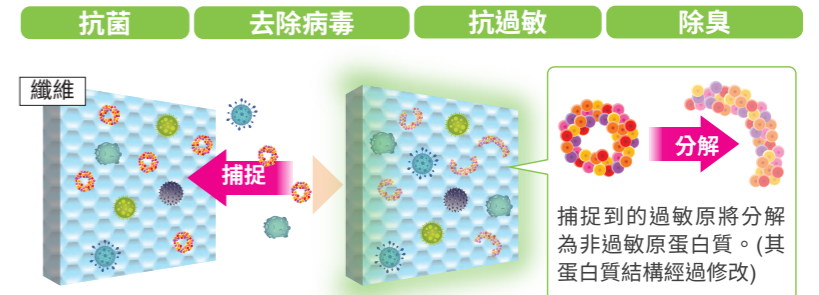
銀離子抗菌劑

*根據Boken Quality Evaluation Institute所進行的測試。試驗程序: SIAA 搖振法, 排水抗菌測試。測試結果: 具有效果(抗菌活性值: 4.3)。測試編號: 11233843-1。



前置濾網(標準配備)

※此為病毒附著於濾網2小時後的測試結果，並非實際使用環境的實證結果。



1. 濾網纖維可捕捉細菌、病毒和過敏原。
 2. 濾網內含的酶可分解細菌、病毒和過敏原，以減少其數量。

(提供的影像僅供參考)

簡易安裝 **NEW**

面板安裝用暫時掛鉤

為提升面板安裝時的工事安裝效率，在面板結構上增加暫時掛鉤。



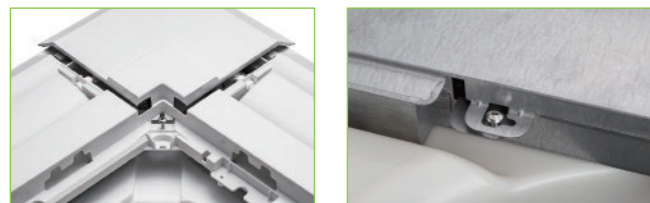
安裝便利維修容易

貼心改良面板安裝用掛鉤及螺絲固定處構造等部位，提升設備安裝便利度，日後維修也更容易。



螺絲使用方式改良

安裝時無須完全拆掉固定面板四角及控制盒的螺絲釘，只要扭轉至半鬆狀態即可，降低螺絲釘脫落遺失的可能性。



維護方便

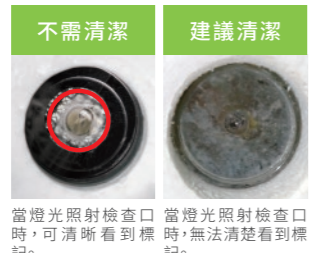
排水盤檢查口 **NEW**

為了方便維護設置了小型檢查口，可以更容易確認排水盤是否需要清潔。

*僅適用於PLA-M100-140HA

排水盤檢查口的位置

如何確認狀態

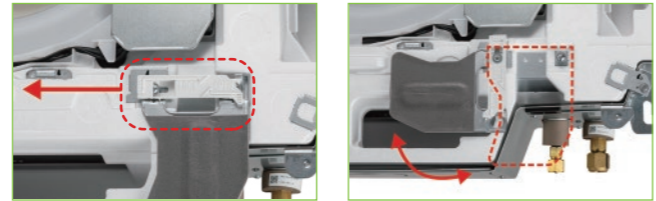


當燈光照射檢查口時，可清晰看到標記。
當燈光照射檢查口時，無法清楚看到標記。

免螺絲配線設計

*僅適用於PLA-M100-140HA

為了讓安裝更輕鬆，電源配線服務面板採免螺絲設計，只需滑動旋轉即可取下，降低螺絲遺失的風險。



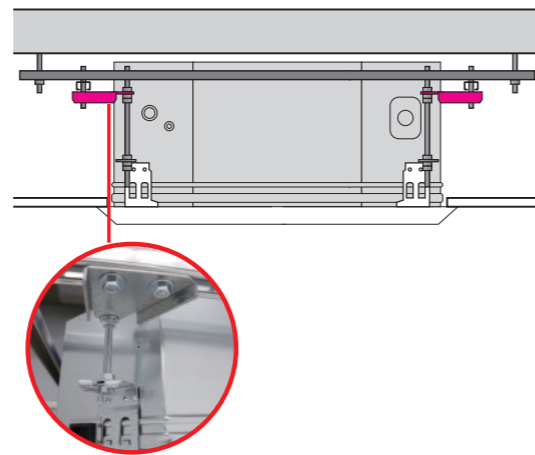
滑動此新零件

將零件旋轉讓線纜穿過去

側支架 (*選購零件) **NEW**

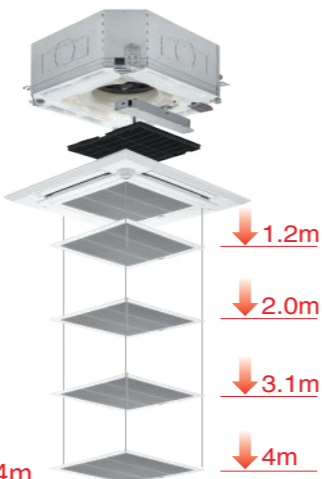
側支架可讓安裝人員降低鋼槽的位置，適合天花板空間狹窄的安裝環境使用。

*僅適用於PLA-M100-140HA



自動昇降面板 (*選購)

使用自動昇降面板時，清理高處格柵的濾網變得更輕鬆容易。維護工作省時又省力。



柵欄最多可下降4m

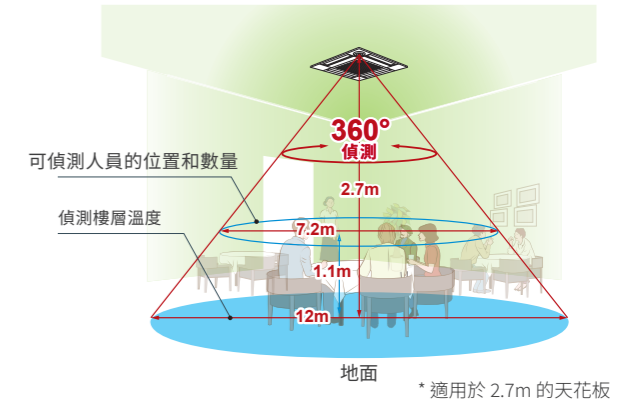
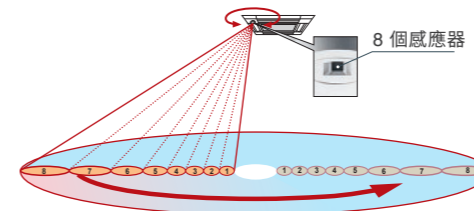
天花板嵌入式四方吹(選購品)



3D i-see Sensor

• 高準確度人員偵測

總共有八個感應器以3分鐘的間隔完整旋轉一圈 360°。除了偵測體溫外，我們獨家的演算法也能偵測人員的位置及人數。

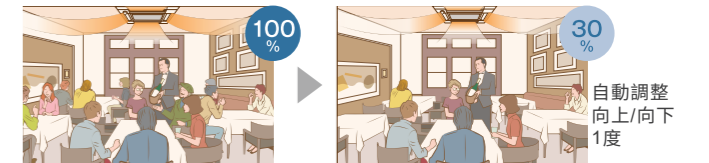


• 偵測人數

空間使用率節能模式

3D i-see Sensor 可偵測房間內的人數，接著根據該時間點房間內人數最大值來計算空間使用率，以節省空調電力。空間使用率約 30% 時，冷房和暖房運轉可省下相當於 1°C 的空調效能。機組將根據人數控制溫度。

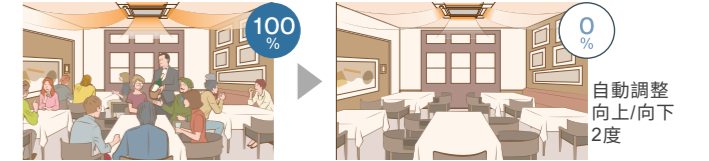
空間使用率節能模式



無人節能模式

3D i-see Sensor 偵測到房間內無人在場，系統會切換到預設的省電模式。如果房間內無人超過 60 分鐘，冷房和暖房運轉時將省下相當於 2°C 的空調效能。這有助於防止暖房和冷房的電力浪費。

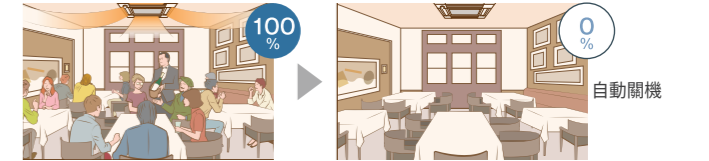
無人節能模式



無人自動停止模式

房間在預設時間內若無人在場，空調會自動關閉，進一步節省電力。停止運轉的時間可以 10 分鐘為間隔設定，範圍為 60 至 180 分鐘。

無人自動停止模式



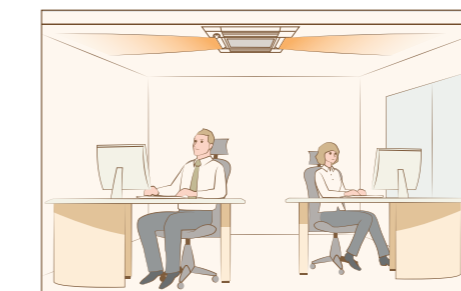
*若以一台 MA 遙控器操作多部室內機，則無法使用無人自動關機模式。

*此設定需搭配PAR-32MAAC使用。詳細資訊請參閱說明書及安裝手冊。

• 偵測人員的位置

直吹/非直吹模式*

每位使用者都有自己偏好的空調使用方式，當使用3D i-see Sensor 時，可自由選擇每一片扇葉要設定為“直吹”或是“非直吹”。當感應器偵測到人體時，會自動調整扇葉的角度、獨立出風，調整至每個人都舒適的狀態。



*此設定需搭配PAR-32MAAC使用。詳細資訊請參閱說明書及安裝手冊。

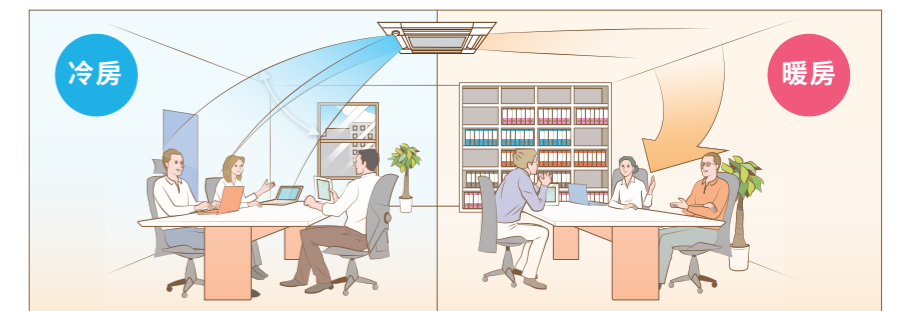
舒適氣流循環模式*

<冷房時>

自動切換送風模式和冷房模式，節省能源，同時維持舒適的有效溫度。達到預設溫度時，空調機組會切換為風扇擺動運轉，以維持有效溫度。這項智慧功能有助於保持舒適涼爽。

<暖房時>

空調機組會自動切換循環和暖氣模式。天花板附近積聚的廢熱透過循環重新利用。達到預設溫度時，空調從暖房切換為循環模式，並水平送風。機組會將聚集在天花板附近的暖空氣向下推送至人體高度，藉此提供智慧暖房效果。

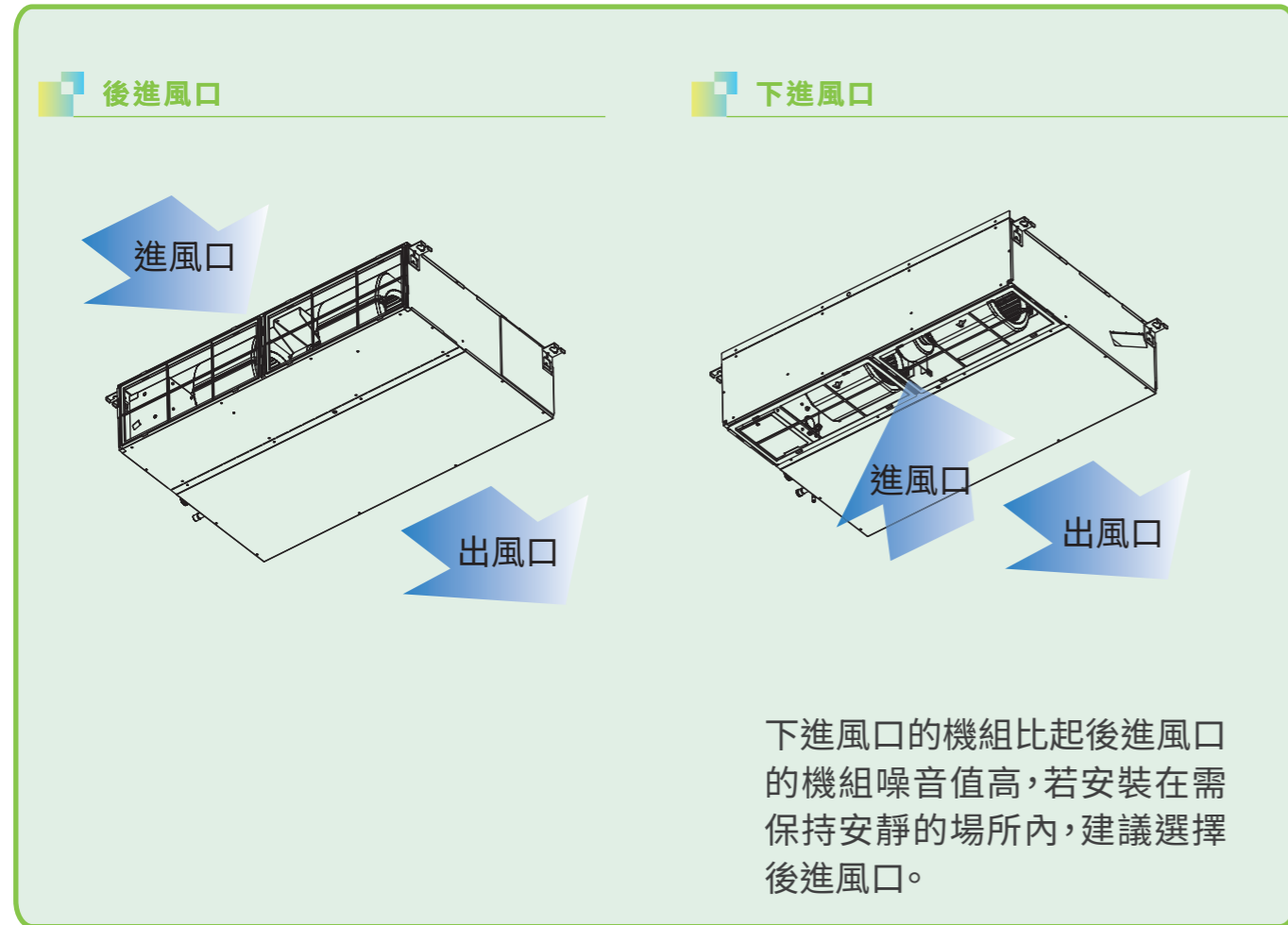


*此設定需搭配PAR-32MAAC使用。詳細資訊請參閱說明書及安裝手冊。

天花板吊隱式

滿足廣泛的裝修需求

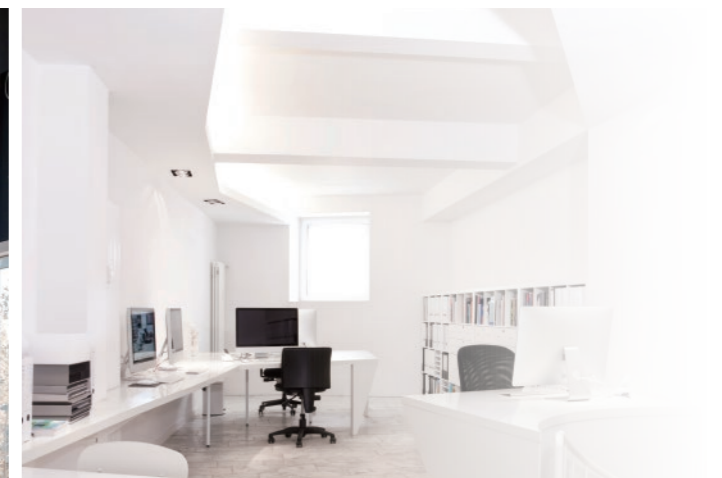
輕鬆變更進風口方向



薄型設計，輕鬆對應各式空間



高效率及節能技術升級
簡便的操作，人與空間的交流
成就更完美的空調藝術



冷暖系列-天花板嵌入式四方吹



室內機型名	PLA-M100EA-TW	PLA-M125EA-TW	PLA-M140EA-TW	PLA-M125EA-TW x2	PLA-M125EA-TW x2		
室外機型名	PUZ-ZM100NKA-TW	PUZ-ZM125TKA-TW	PUZ-ZM140TKA-TW	PUZ-ZM250TKA-TW	PUZ-ZM250XKA-TW		
連接類型	一對一 嵌入式			一對二 嵌入式			
冷媒種類	R32						
電源 (室外機供電)	單相 / 220V / 60Hz	三相 / 220V / 60Hz			三相 / 380V / 60Hz		
冷房	額定能力	kW	10.1	12.5	14.0	25.0	25.0
		最大值 kW	10.6	14.0	16.0	28.0	28.0
		最小值 kW	4.0	3.5	3.5	6.3	6.3
	消耗電力	kW	2.95	3.35	4.03	7.50	8.10
	電流	A	13.5	9.6	11.3	22.3	14.6
	CSPF值	kWh/kWh	5.60	5.96	5.85	5.19	5.08
能源效率等級	1級						
暖房	額定能力	kW	11.2	14.0	16.0	28.0	28.0
		最大值 kW	12.5	18.2	20.2	34.0	34.0
		最小值 kW	2.8	4.0	4.0	7.0	7.0
	消耗電力	kW	3.10	3.35	4.06	6.65	7.00
電流	A	13.8	9.5	11.4	20.1	12.7	
室內機	尺寸	高 x 寬 x 深 mm	298 x 840 x 840			298 x 840 x 840 (單台)	
		面板尺寸 高 x 寬 x 深 mm	40 x 950 x 950			40 x 950 x 950 (單個)	
	重量	機體 kg	24	27	27 (單台)		
		面板 kg	5			5 (單個)	
	風量 (L / ML / M / H)	m ³ /min	19 / 23 / 26 / 29	21 / 25 / 28 / 31	24 / 26 / 29 / 32	21 / 25 / 28 / 31 (單台)	
	噪音值 (L / ML / M / H)	dB(A)	31 / 34 / 37 / 40	32 / 37 / 41 / 44	36 / 39 / 42 / 44	32 / 37 / 41 / 44 (單台)	
室外機	尺寸	高 x 寬 x 深 mm	981 x 1,050 x 330			1,338 x 1,050 x 330	
		重量 機體 kg	76	99	134	133	
	噪音值	冷房 dB(A)	52	49	51	59	
		暖房 dB(A)	54	52	53	62	
	運轉範圍	冷房 °C	-5 ~ 50				
		暖房 °C	-11 ~ 21				
配管	氣管 / 液管 直徑 mm	15.88 / 9.52			25.4 / 12.7		
	最大長度 m	55	75				
	最大高度差 m	30					

※注意:使用不適當的漏電斷路器會造成變頻器不正確動作。

※測試條件:<冷房>室內DB27°C, WB19°C; 室外DB35°C, WB24°C <暖房>室內DB20°C; 室外DB7°C, WB6°C

※噪音值為設備於無響室(Anechoic Room)狀況下進行評定,實際使用時將高於此值。吊隱式室內機測試環境為35Pa機外靜壓條件。

※安裝室外機時,安裝場所的寬度應比機體寬度多預留30公分以上,以利配管安裝作業。

※規格數值以銘版標示為準。

冷暖系列-天花板吊隱式



室內機型名	PEAD-M100JA-TW	PEAD-M125JA-TW	PEAD-M140JA-TW	PEAD-M125JA-TW x2	PEAD-M125JA-TW x2		
室外機型名	PUZ-ZM100NKA-TW	PUZ-ZM125TKA-TW	PUZ-ZM140TKA-TW	PUZ-ZM250TKA-TW	PUZ-ZM250XKA-TW		
連接類型	一對一 吊隱式			一對二 吊隱式			
冷媒種類	R32						
電源 (室外機供電)	單相 / 220V / 60Hz	三相 / 220V / 60Hz			三相 / 380V / 60Hz		
冷房	額定能力	kW	10.1	12.5	14.0	25.0	25.0
		最大值 kW	10.6	14.0	16.0	28.0	28.0
		最小值 kW	4.0	3.5	3.5	6.3	6.3
	消耗電力	kW	2.98	3.60	4.42	8.90	8.55
	電流	A	13.7	10.3	12.5	23.0	13.7
	CSPF值	kWh/kWh	4.98	5.23	4.98	4.36	4.59
能源效率等級	分級對象外						
暖房	額定能力	kW	11.2	14.0	16.0	28.0	28.0
		最大值 kW	12.5	18.2	20.2	34.0	34.0
		最小值 kW	2.8	4.0	4.0	7.0	7.0
	消耗電力	kW	3.10	3.35	3.90	7.60	7.30
電流	A	15.1	9.1	11.1	20.2	11.7	
室內機	尺寸	高 x 寬 x 深 mm	250 x 1,400 x 732			250 x 1,400 x 732(單台)	
		重量 機體 kg	38	39	39(單台)		
	風量 (L / M / H)	m ³ /min	24.0 / 29.0 / 34.0	29.5 / 35.5 / 42.0			29.5 / 35.5 / 42.0(單台)
	噪音值 (L / M / H)	dB(A)	33 / 38 / 42	36 / 40 / 44			36 / 40 / 44 (單台)
	尺寸	高 x 寬 x 深 mm	981 x 1,050 x 330			1,338 x 1,050 x 330	
室外機	重量	機體 kg	76	99	134	133	
		噪音值	冷房 dB(A)	52	49	51	59
	暖房 dB(A)	54	52	53	62		
運轉範圍	冷房 °C	-5 ~ 50					
	暖房 °C	-11 ~ 21					
配管	氣管 / 液管 直徑 mm	15.88 / 9.52			25.4 / 12.7		
	最大長度 m	55	75				
	最大高度差 m	30					

※注意:使用不適當的漏電斷路器會造成變頻器不正確動作。

※測試條件:<冷房>室內DB27°C, WB19°C; 室外DB35°C, WB24°C <暖房>室內DB20°C; 室外DB7°C, WB6°C

※噪音值為設備於無響室(Anechoic Room)狀況下進行評定,實際使用時將高於此值。吊隱式室內機測試環境為35Pa機外靜壓條件。

※安裝室外機時,安裝場所的寬度應比機體寬度多預留30公分以上,以利配管安裝作業。

※規格數值以銘版標示為準。

冷專系列-天花板嵌入式四方吹



室內機型名	PLA-M100HA-TW		PLA-M125HA-TW	PLA-M140HA-TW	
室外機型名	PUY-ZM100NKA-TW		PUY-ZM125TKA-TW	PUY-ZM140TKA-TW	
連接類型	一對一 嵌入式				
冷媒種類	R32				
電源 (室外機供電)	單相 / 220V / 60Hz		三相 / 220V / 60Hz		
冷房	額定能力	kW	10.1	12.5	14.1
		最大值 kW	10.6	12.5	14.1
		最小值 kW	4.0	6.1	7.0
	消耗電力	kW	2.77	3.51	4.62
	電流	A	13.1	10.0	13.0
	CSPF值	kWh/kWh	5.76	5.62	5.45
能源效率等級	1級				
室內機	尺寸	高 x 寬 x 深 mm	298 x 840 x 840		
	面板尺寸	高 x 寬 x 深 mm	35 x 950 x 950		
	重量	機體 kg	24	26	
		面板 kg	5		
	風量 (L / ML / M / H)	m ³ /min	19 / 23 / 26 / 29	21 / 25 / 28 / 34	23 / 27 / 30 / 34
	噪音值 (L / ML / M / H)	dB(A)	31 / 34 / 37 / 40	32 / 37 / 41 / 45	35 / 39 / 42 / 45
室外機	尺寸	高 x 寬 x 深 mm	981 x 1,050 x 330		
	重量	kg	62	61	
	風量	m ³ /min	90	93	
	噪音值	dB(A)	52	55	56
運轉範圍	°C	18 ~ 52			
配管	氣管 / 液管	直徑 mm	15.88 / 9.52		
	最大長度	m	50		
	最大高度差	m	30		

※注意:使用不適當的漏電斷路器會造成變頻器不正確動作。

※測試條件:<冷房>室內DB27°C, WB19°C; 室外DB35°C, WB24°C

※噪音值為設備於無響室(Anechoic Room)狀況下進行評定, 實際使用時將高於此值。吊隱式室內機測試環境為35Pa機外靜壓條件。

※安裝室外機時, 安裝場所的寬度應比機體寬度多預留30公分以上, 以利配管安裝作業。

※規格數值以銘版標示為準。

冷專系列-天花板吊隱式



室內機型名	PEAD-M100JA-TW		PEAD-M125JA-TW	PEAD-M140JA-TW	
室外機型名	PUY-ZM100NKA-TW		PUY-ZM125TKA-TW	PUY-ZM140TKA-TW	
連接類型	一對一 吊隱式				
冷媒種類	R32				
電源 (室外機供電)	單相 / 220V / 60Hz		三相 / 220V / 60Hz		
冷房	額定能力	kW	10.1	12.5	14.1
		最大值 kW	10.6	12.5	14.1
		最小值 kW	4.0	6.1	7.0
	消耗電力	kW	2.77	3.74	5.03
	電流	A	13.2	10.6	14.1
	CSPF值	kWh/kWh	5.58	4.98	4.54
能源效率等級	分級對象外				
室內機	尺寸	高 x 寬 x 深 mm	250 x 1,400 x 732		
	重量	機體 kg	38	39	
	風量 (L / ML / M / H)	m ³ /min	24 / 29 / 34	29.5 / 35.5 / 42	
	噪音值 (L / ML / M / H)	dB(A)	33 / 38 / 42	36 / 40 / 44	
室外機	尺寸	高 x 寬 x 深 mm	981 x 1,050 x 330		
	重量	kg	62	61	
	風量	m ³ /min	90	93	
	噪音值	dB(A)	52	55	56
運轉範圍	°C	18 ~ 52			
配管	氣管 / 液管	直徑 mm	15.88 / 9.52		
	最大長度	m	50		
	最大高度差	m	30		

※注意:使用不適當的漏電斷路器會造成變頻器不正確動作。

※測試條件:<冷房>室內DB27°C, WB19°C; 室外DB35°C, WB24°C

※噪音值為設備於無響室(Anechoic Room)狀況下進行評定, 實際使用時將高於此值。吊隱式室內機測試環境為35Pa機外靜壓條件。

※安裝室外機時, 安裝場所的寬度應比機體寬度多預留30公分以上, 以利配管安裝作業。

※規格數值以銘版標示為準。