

變頻冷暖空調型錄



ISO 9001
BUREAU VERITAS
Certification

三菱電機家用空調製造工廠，獲得品質保證為基礎的國際標準化機構ISO的9000系列-ISO9001認證。

室內外機
控制機板保固

7年

壓縮機
10年保固

全機零件
3年保固

自民國111年1月1日至12月31日止，於購買三菱電機家用空調設備後，將保固書回函寄回，即可享有「壓縮機10年保固，室內外機控制機板7年保固，全機零件3年保固」的保固升級優惠。



三菱電機 空調·家電

台灣三菱電機股份有限公司

免付費服務專線：0800-52-30-30

總公司：台北市中山北路六段88號11樓 TEL：(02) 2833-5300

台中營業處：台中市工業區十六路8之1號 TEL：(04) 2350-0981

台南營業處：台南市永康區中正南路30號11樓之1 TEL：(06) 252-5030

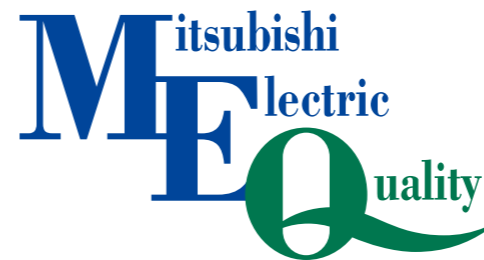
高雄營業處：高雄市苓雅區四維三路6號25樓A2 TEL：(07) 330-6630

· 如需服務或有關商品問題，歡迎洽詢全省各銷售據點 印刷日期：2021年12月

三菱電機經銷商

規格如有變動恕不另行通知

60年領先空調精工技術·MEQ品質四大保證



研發階段
嚴苛環境考驗



自製關鍵零件



100%出廠前
測試運轉



60年領先
空調精工技術

我們致力於打造經久耐用的空調

60 多年來，三菱電機持續引領日本空調技術的創新。我們以高標準的製造工藝，加上對品質的自信與熱情，不斷帶領業界精益求精。MEQ 是三菱電機品質的象徵。此標章是冷氣機符合嚴格品質標準的保證。

三菱電機家用空調 堅持自研自製關鍵零件

智能溫控晶片

智能溫控晶片等同於空調的腦，以智慧高效的方式控制壓縮機，大幅減少耗電量。

DC風扇馬達

DC 風扇馬達作為空調的肺，高效驅動室外機風扇，並透過全新設計的螺旋槳式扇葉，將空調空氣循環系統的氣流提升至最大。

壓縮機

壓縮機是空調的心臟。採用三菱電機的獨家技術，我們的壓縮機能夠達成高效能與強大馬力兩大表現。

三菱電機

MEQ
4
大特點



研發階段通過嚴苛環境考驗

三菱電機的空調在研發階段皆經過比日常使用更極端的測試，確保設計經久耐用。



鹽蝕測試



耐焰測試



雨擊測試



雷擊測試



堅持自製關鍵零件

運用綜合電機生產商的優勢，我們在製造壓縮機與半導體等重要零組件方面，發揮了設計與工程的專業能力。





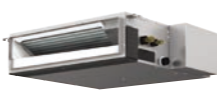
出廠前100%測試運轉

所有空調產品均經過運作檢測，在檢測過程中，我們將每台室外機逐一連接至室內機做測試，以確保您所購買的空調在家中與出廠時的運轉效能一致。



60年領先空調精工技術

1954 年第一台家用空調問世後，三菱電機始終引領空調技術，這就是產品耐用性的最佳證明。

		靜音大師®								
機種系列		GT系列 <small>New</small>	HT系列 <small>New</small>	HS系列	吊隱式系列 <small>New</small>					
R32		極致防汙與易拆清設計 x 節能效率全新進化，全系列 1 級能效(除GT80.90)， 節能·潔淨·安靜新境界		超靜音·全系列搭載強力冷房、暖房， 結合高耐用度經典機種(暖房HT限定)		超靜音·全系列搭載強力冷房， 結合高耐用度經典機種		20cm 超薄設計，隱藏天花板中 讓豪華住宅盡情展現空間美學		
										
		冷暖		冷暖		冷專		冷專		
適用坪數 (以冷房為主)	2-4 坪	MSZ-GT22NJ	MSY-GT22NJ	MSZ-HT22NF	MSY-HT22NF	SEZ-M25DAL				
	3-4 坪									
	3-5 坪	MSZ-GT28NJ	MSY-GT28NJ	MSZ-HT28NF	MSY-HT28NF	SEZ-M35DAL				
	4-6 坪	MSZ-GT35NJ	MSY-GT35NJ	MSZ-HT35NF	MSY-HT35NF	SEZ-M50DAL				
	5-7 坪	MSZ-GT42NJ	MSY-GT42NJ	MSZ-HT42NF	MSY-HT42NF	SEZ-M60DAL				
	6-9 坪	MSZ-GT50NJ	MSY-GT50NJ	MSZ-HT50NF	MSY-HT50NF	SEZ-M71DAL				
	7-10 坪	MSZ-GT60NJ	MSY-GT60NJ	MSZ-HT60NF	MSY-HT60NF					
	8-12 坪									
	9-13 坪	MSZ-GT71NJ	MSY-GT71NJ	MSZ-HT71NF	MSY-HT71NF					
	10-14 坪	MSZ-GT80NJ	MSY-GT80NJ	MSZ-HT80NF	MSY-HT80NF					
12-15 坪	MSZ-GT90NJ	MSY-GT90NJ	MSZ-HT90NF	MSY-HT90NF						
組合	1對1	●	●	●	●	●				
	多聯	可對應 MXZ-2F~5F		可對應 MXZ-2F~5F		可對應 MXZ-2F~5F				
舒適	溫度	自動冷暖切換		自動冷暖切換		自動冷暖切換				
	氣流	上下氣流		上下氣流		上下氣流				
		左右氣流【限GT50.60.71.80.90】								
		長風量·廣域送風【限GT50.60.71.80.90】								
		強力運轉		強力運轉		強力運轉				
節能	19分貝超靜音運轉【限GT22.28.35】		19分貝超靜音運轉【限HT22.28.35】		19分貝超靜音運轉【限HS22.28.35】					
	省電冷房運轉·自動調節溫度與氣流方向		省電冷房運轉·自動調節		溫度與氣流方向					
	低待機電力(關機時1W以下)									
清淨	Econo Cool		Econo Cool		Econo Cool					
	DC Inverter		DC Inverter		DC Inverter					
	DBC奈米複合塗層·防水兼抗油汙 (熱交換器·橫流風扇·風道)				防油汙塗層(熱交換器)		防油汙塗層(熱交換器)			
	Single Coating									
	EASY CLEAN		易拆易清·輕鬆保養							
	Electrostatic Anti-Allergy		靜電抗敏酵素過濾網							
耐用	Nanoe X		奈米白金抗菌濾網							
	Anti-Mold				防霉濾網		防霉濾網			
	PM2.5 對應		PM2.5 靜電除塵濾網(選購)		PM2.5 靜電除塵濾網(選購)		PM2.5 靜電除塵濾網(選購)			
	I-leave mode		一鍵通·一鍵按下立即調至喜好的運轉設定							
操作性	Weekly Timer		內建週間行程表·一週最多可記憶 28 個開關定時							
	Group Control		集中控制(選購)		集中控制(選購)					
耐用	Blue Fin Outdoor Condenser		藍波耐蝕處理		藍波耐蝕處理		藍波耐蝕處理			
	Durable ↑↑↑		熱交換器銅管防腐蝕處理		熱交換器銅管防腐蝕處理		熱交換器銅管防腐蝕處理			
	M-FE		通過鹽蝕/耐焰/雷擊/雨擊極端環境測試·自製溫控晶片/壓縮機/風扇馬達·		出廠前 100% 檢測·60 年領先空調精工技術					

節能

高效節能技術全新進化
快速降低室溫，吹送舒適沁涼風



耐久

品質設計至上
日本空調、太空等
綜合領域技術領導者



安靜

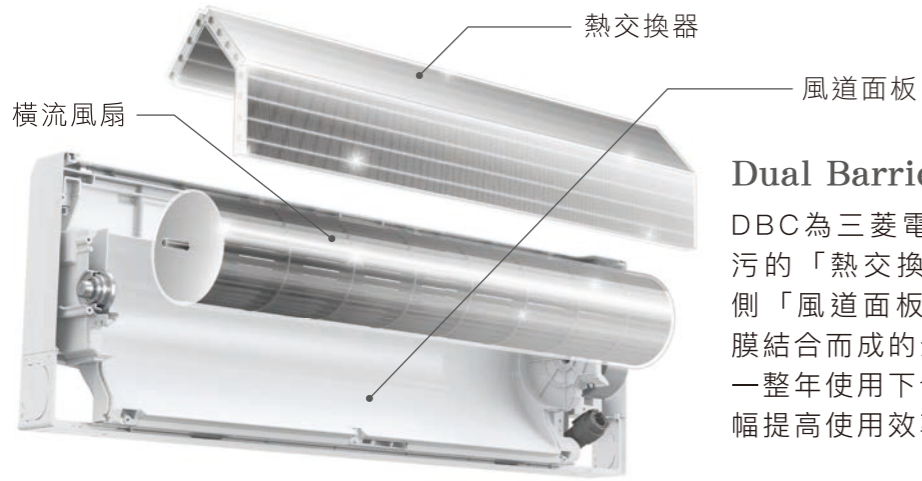
極致呵護舒適自在
媲美錄音室空間，讓你深度放鬆



潔淨

輕鬆拆清設計
極致防汙塗層與濾網
大口呼吸空氣，享受清新無敏家居

*1. 推薦適用坪數僅供參考，實際狀況需考量安裝環境(格局、方位、建材、挑高等)與空間使用人數等因素進行負荷計算。建議向具有經驗的經銷門市洽詢，以利挑選能力適合的機種。
*2. GR、GE、霧之峰、霧之峰資訊請查閱2021/3月出版「變頻冷暖空調型錄」。*3. 產品最新資訊請以網站公告為準。*4. 靜音大師GT、HT、HS系列22-60與71-90色階略有不同，此外照片印刷與實體機顏色可能會有些微差異。



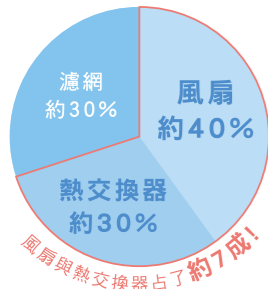
Dual Barrier Coating 奈米複合塗層

DBC為三菱電機世界首創防汙技術*1，在容易附臟汙的「熱交換器」、「橫流風扇(風鼓)」、以及內側「風道面板」上，採用疏水性氟粒子與親水性薄膜結合而成的奈米複合塗層，可有效降低汙塵附著，一整年使用下也能輕鬆維持內部清潔與機器性能，大幅提高使用效率。



造成電費浪費的3大髒汙來源：

風扇、熱交換器、濾網的髒汙堆積。(本公司自行測定結果)



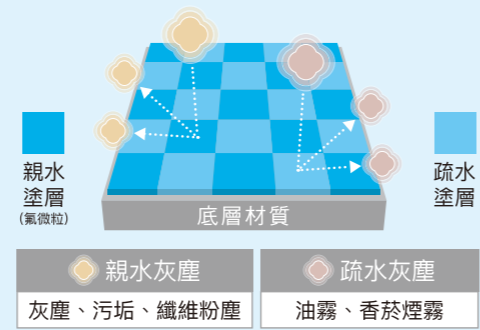
風扇上灰塵比較*2



通常灰塵被分為兩類：奈米複合塗層採用「氟微粒」特質以防止親水性灰塵穿透，並結合「親水塗層」避免疏水性髒汙附著。

最先進塗層技術

奈米複合塗層可阻擋兩類的髒汙



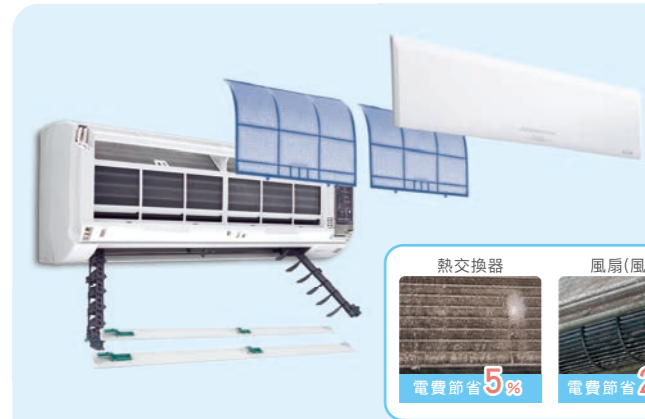
多重濾網 X Wide Long 廣域送風 打造居家清新空氣 享受舒適新境界



奈米白金抗菌濾網
靜電抗敏酵素過濾網
PM2.5 靜電除塵濾網 (選購品)

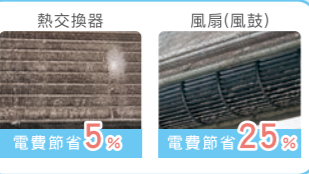
廣域送風

提供大量舒適氣流，可同步獨立吹送兩個區域 (12公尺、150度的特寬氣流，限50/60/71/80/90)



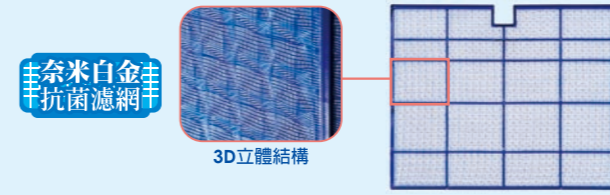
EASY CLEAN 易拆易清

能輕易將面板與上下導風板拆卸清洗，可有效清潔熱交換器與風扇(風鼓)，進而節省您約30%的空調電費支出。

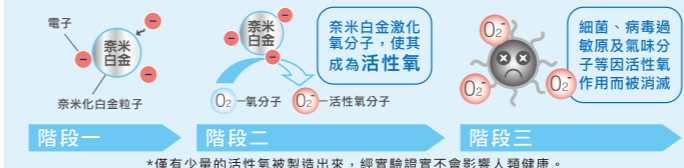


奈米白金抗菌濾網

清淨能力再進化 奈米白金抗菌濾網(Nano Platinum)

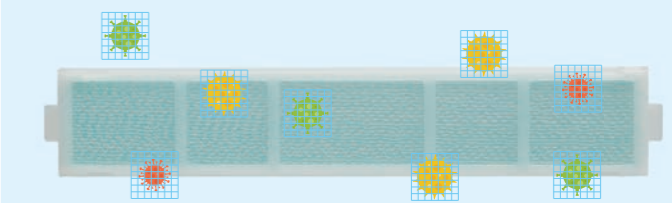
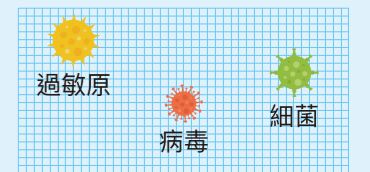


立體結構讓進氣氣流與濾網接觸積加大，集塵效果大幅提升，奈米白金粒子具備有效抗菌能力可吸附室內異味，讓室內空氣更加清新。



靜電抗敏酵素過濾網

過濾空氣中三種有害懸浮物



靜電抗敏酵素過濾網內含酵素成份，具有吸附空氣中的過敏原，抑制病毒繁殖和細菌的效果。

*僅有少量的活性氧被製造出來，經實驗證實不會影響人類健康。

保持清潔，讓房間更舒適

如果空調系統內變髒的話...

能耗增加!

↑ UP!

風流量減少!

氣味難聞!

空調系統散發霉味!

長保潔淨!

若灰塵持續累積，將會因運轉效率低下導致能源浪費耗損，或是使空調吹出的氣流產生異味。

結合DBC奈米複合塗層技術，機體內部可常保清潔，避免因灰塵附著帶來不必要的困擾。

PM2.5 濾網 (選購)

高效捕捉漂浮的PM2.5微粒，維持房間內空氣清淨。

靜電材質從空氣中去除PM2.5，並在其通過濾網時將其吸收

PM2.5 去除效率

每3個月	每3年
<ul style="list-style-type: none"> - 請使用吸塵器清除灰塵。 - 請勿用水清洗。空氣淨化濾網黏附煙油或油漬時，請更換新品。 - 將濾網安裝回原位後，確保所有卡扣有固定。 	<ul style="list-style-type: none"> - 更換新的空氣濾網以維持最佳效能。

廣域送風 (限50/60/71/80/90)

投射氣流長達12公尺。即便是寬廣的客廳也適用。

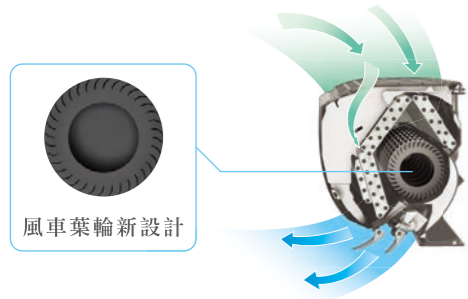
橫流風扇技術

三菱電機獨特的橫流風扇結構引導空氣順利通過每片旋轉的扇葉，同時進行空氣的吸入及排出。高效提供強力清新氣流。

三菱電機在1968年發表全球首款搭載橫流風扇的室內空調。

*1: 2008年9月本公司自行測定電器用的親水性及疏水性防汙塗層，三菱電機開發的「奈米複合塗層」即可同時防止親水性及疏水性汙垢，金屬、塑膠等材質皆可使用此防汙技術
*2: 圖片為本公司內部自行測定在無奈米複合塗層的狀況下2年後的使用狀況，實際上以安裝環境不同而異。

19分貝 更舒適



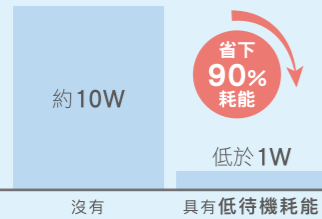
(GT22/28/35)
Only
19
dB

超靜音運轉

多角形熱交換器使回風氣流更順暢，加大的風車葉輪可降低風車轉數，並提供所需送風量。另風扇葉片間距重新設計，確實減低噪音產生！全新導風板，順暢地將氣流投射到指定位置。

低待機
耗電技術

關機時的電力消耗僅在1W以下，大幅省下9成電力。



耐用度全面提升 室內機·室外機防汙防蝕強化處理

-室內機的熱交換器上施作防汙塗層*，可降低汙塵沾附，同時易於清潔。另針對銅管加強防蝕處理。
-室外機鍍片採用藍波耐蝕處理，可延長產品壽命，提高耐用度。*實際的防汙效果需視安裝環境而不同。



【MSZ/MSY-GT22·28·35·42NJ】



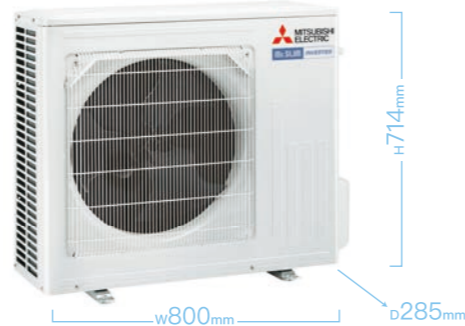
室外機組 藍波耐蝕處理
【MUZ/MUY-GT22·28·35·42NJ】



【MSZ/MSY-GT50·60NJ】



室外機組 藍波耐蝕處理
【MUZ/MUY-GT50·60NJ】



【MSZ/MSY-GT71·80·90NJ】



室外機組 藍波耐蝕處理
【MUZ/MUY-GT71·80·90NJ】



- 上下氣流控制
 - 左右氣流控制(限GT50.60.71.80.90)
 - 長風量·廣域送風(限GT50.60.71.80.90)
 - 強力運轉
 - 支援週間行程設定
 - 附有遙控器架
- *MSY冷專不適用暖房功能

配管/ 液φ6.35/ 氣φ9.52 3-5坪	單相 220V 60Hz 年耗電量 481 度
(內)MSZ-GT28NJ (冷暖) / (外)MUZ-GT28NJ (內)MSY-GT28NJ (冷專) / (外)MUY-GT28NJ	
額定能力(kW)	CSPF值
	(kWh/kWh) 能效等級
冷房 2.8 (1.1~3.6)	6.92 1級
暖房 3.2 (1.3~5.0)	-

配管/ 液φ6.35/ 氣φ9.52 5-7坪	單相 220V 60Hz 年耗電量 860 度
(內)MSZ-GT42NJ (冷暖) / (外)MUZ-GT42NJ (內)MSY-GT42NJ (冷專) / (外)MUY-GT42NJ	
額定能力(kW)	CSPF值
	(kWh/kWh) 能效等級
冷房 4.1 (0.9~4.8)	5.67 1級
暖房 5.4 (1.4~6.0)	-

配管/ 液φ6.35/ 氣φ12.7 7-10坪	單相 220V 60Hz 年耗電量 1252 度
(內)MSZ-GT60NJ (冷暖) / (外)MUZ-GT60NJ (內)MSY-GT60NJ (冷專) / (外)MUY-GT60NJ	
額定能力(kW)	CSPF值
	(kWh/kWh) 能效等級
冷房 6.0 (1.5~7.2)	5.70 1級
暖房 6.8 (2.0~8.6)	-

配管/ 液φ6.35/ 氣φ12.7 10-14坪	單相 220V 60Hz 年耗電量 1907 度
(內)MSZ-GT80NJ (冷暖) / (外)MUZ-GT80NJ (內)MSY-GT80NJ (冷專) / (外)MUY-GT80NJ	
額定能力(kW)	CSPF值
	(kWh/kWh) 能效等級
冷房 8.0 (2.4~8.9)	4.99 2級
暖房 9.0 (2.2~10.2)	-

配管/ 液φ6.35/ 氣φ9.52 2-4坪	單相 220V 60Hz 年耗電量 370 度
(內)MSZ-GT22NJ (冷暖) / (外)MUZ-GT22NJ (內)MSY-GT22NJ (冷專) / (外)MUY-GT22NJ	
額定能力(kW)	CSPF值
	(kWh/kWh) 能效等級
冷房 2.2 (1.1~3.2)	7.06 1級
暖房 2.5 (1.3~3.5)	-

配管/ 液φ6.35/ 氣φ9.52 4-6坪	單相 220V 60Hz 年耗電量 672 度
(內)MSZ-GT35NJ (冷暖) / (外)MUZ-GT35NJ (內)MSY-GT35NJ (冷專) / (外)MUY-GT35NJ	
額定能力(kW)	CSPF值
	(kWh/kWh) 能效等級
冷房 3.5 (1.1~4.1)	6.19 1級
暖房 3.7 (1.6~5.1)	-

配管/ 液φ6.35/ 氣φ9.52 6-9坪	單相 220V 60Hz 年耗電量 981 度
(內)MSZ-GT50NJ (冷暖) / (外)MUZ-GT50NJ (內)MSY-GT50NJ (冷專) / (外)MUY-GT50NJ	
額定能力(kW)	CSPF值
	(kWh/kWh) 能效等級
冷房 5.0 (1.5~6.2)	6.06 1級
暖房 5.8 (1.6~8.0)	-

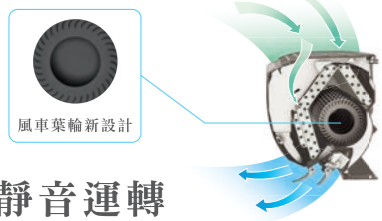
配管/ 液φ6.35/ 氣φ12.7 9-13坪	單相 220V 60Hz 年耗電量 1627 度
(內)MSZ-GT71NJ (冷暖) / (外)MUZ-GT71NJ (內)MSY-GT71NJ (冷專) / (外)MUY-GT71NJ	
額定能力(kW)	CSPF值
	(kWh/kWh) 能效等級
冷房 7.2 (2.4~8.7)	5.26 1級
暖房 8.0 (2.2~9.9)	-

配管/ 液φ6.35/ 氣φ12.7 12-15坪	單相 220V 60Hz 年耗電量 2177 度
(內)MSZ-GT90NJ (冷暖) / (外)MUZ-GT90NJ (內)MSY-GT90NJ (冷專) / (外)MUY-GT90NJ	
額定能力(kW)	CSPF值
	(kWh/kWh) 能效等級
冷房 8.7 (2.4~9.0)	4.75 2級
暖房 9.5 (2.2~10.5)	-

*照片印刷與實體機顏色可能會有些微誤差。 **詳細規格表請參考第17-18頁。

全系列搭載強力冷房運轉，從小坪數到大空間皆能對應。同時針對室內機、室外機進行防汙與耐蝕處理，為您提供經濟高效、高耐用度與舒適的經典機種。

19分貝 超靜音 更舒適



(HT,HS 22/28/35)
Only 19 dB

超靜音運轉

多角形熱交換器使回風氣流更順暢，加大的風車葉輪可降低風車轉數，並提供所需送風量。另風扇葉片間距重新設計，確實減低噪音產生！全新導風板，順暢地將氣流投射到指定位置。

耐用度全面提升

室內機 · 室外機防汙防蝕強化處理

- 室內機的熱交換器上施作防汙塗層*，可降低汙塵沾附，同時易於清潔。另針對銅管加強防蝕處理。
- 室外機鰭片採用藍波耐蝕處理，可延長產品壽命，提高耐用度。

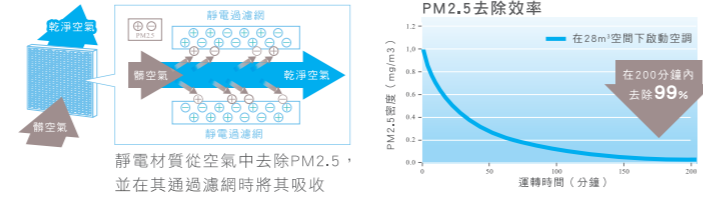
室外機藍波耐蝕處理



*實際的防汙效果需視安裝環境而不同。

PM2.5濾網 (選購)

高效捕捉漂浮的PM2.5微粒，維持房間內空氣清淨。



零件代碼	規格
MAC-EMF515FT-E	HT,HS22/28/35/42/50/60
MAC-EMF615FT-E	HT,HS71/80/90

※濾網有2種外觀，而效能皆相同。

Mitsubishi Electric MEQ 標章 嚴格品質標準



- 自製壓縮機、半導體重要關鍵零組件。
- 研發階段通過鹽蝕、耐焰、雷擊、雨擊的極端環境考驗。
- 出廠前100%一一檢測。

【MSZ-HT22·28·35·42NF】
【MSY-HS22·28·35·42NF】



室外機組 藍波耐蝕處理
【MUZ-HT22·28·35·42NF】
【MUY-HS22·28·35·42·50NF】



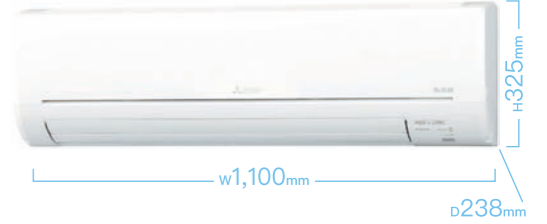
【MSZ-HT50·60NF】
【MSY-HS50·60NF】



室外機組 藍波耐蝕處理
【MUZ-HT50·60NF】
【MUY-HS60NF】



【MSZ-HT71·80·90NF】
【MSY-HS71·80·90NF】



室外機組 藍波耐蝕處理
【MUZ-HT71·80·90NF】
【MUY-HS71·80·90NF】



HT適用

- 上下氣流控制
- 強力運轉
- 省電冷房運轉
- 支援週間行程設定
- 附有遙控器架

HS適用

- 上下氣流控制
- 強力運轉
- 省電冷房運轉
- 支援定時功能(12hr開/關)

※照片印刷與實體機顏色可能會有些微誤差。 ※詳細規格表請參考第17-18頁。

強力冷房(HT/HS)

夏日熱暑下急速降溫，舒適自在



(HT限定)強力暖房

為家人打造溫暖居家空間



配管/ 液φ6.35/ 氣φ9.52 2-4坪		單相 220V 60Hz 年耗電量 415 度	
(內)MSZ-HT22NF(冷暖) / (外)MUZ-HT22NF			
額定能力(kW)	CSPF值		能效等級
	(kWh/kWh)		
冷房 2.2 (1.1~3.2)	6.30		1 級
暖房 2.5 (1.3~3.5)	-		

配管/ 液φ6.35/ 氣φ9.52 3-5坪		單相 220V 60Hz 年耗電量 533 度	
(內)MSZ-HT28NF(冷暖) / (外)MUZ-HT28NF			
額定能力(kW)	CSPF值		能效等級
	(kWh/kWh)		
冷房 2.8 (1.1~3.6)	6.24		1 級
暖房 3.2 (1.3~5.0)	-		

配管/ 液φ6.35/ 氣φ9.52 2-4坪		單相 220V 60Hz 年耗電量 415 度	
(內)MSY-HS22NF(冷專) / (外)MUY-HS22NF			
額定能力(kW)	CSPF值		能效等級
	(kWh/kWh)		
冷房 2.2 (1.1~3.2)	6.30		1 級

配管/ 液φ6.35/ 氣φ9.52 3-5坪		單相 220V 60Hz 年耗電量 538 度	
(內)MSY-HS28NF(冷專) / (外)MUY-HS28NF			
額定能力(kW)	CSPF值		能效等級
	(kWh/kWh)		
冷房 2.8 (1.1~3.6)	6.19		1 級

配管/ 液φ6.35/ 氣φ9.52 4-6坪		單相 220V 60Hz 年耗電量 688 度	
(內)MSZ-HT35NF(冷暖) / (外)MUZ-HT35NF			
額定能力(kW)	CSPF值		能效等級
	(kWh/kWh)		
冷房 3.5 (1.1~4.0)	6.05		1 級
暖房 3.7 (1.6~5.1)	-		

配管/ 液φ6.35/ 氣φ9.52 5-7坪		單相 220V 60Hz 年耗電量 868 度	
(內)MSZ-HT42NF(冷暖) / (外)MUZ-HT42NF			
額定能力(kW)	CSPF值		能效等級
	(kWh/kWh)		
冷房 4.1 (0.9~4.7)	5.62		1 級
暖房 5.4 (1.4~6.0)	-		

配管/ 液φ6.35/ 氣φ9.52 4-6坪		單相 220V 60Hz 年耗電量 688 度	
(內)MSY-HS35NF(冷專) / (外)MUY-HS35NF			
額定能力(kW)	CSPF值		能效等級
	(kWh/kWh)		
冷房 3.5 (1.1~4.0)	6.05		1 級

配管/ 液φ6.35/ 氣φ9.52 5-7坪		單相 220V 60Hz 年耗電量 898 度	
(內)MSY-HS42NF(冷專) / (外)MUY-HS42NF			
額定能力(kW)	CSPF值		能效等級
	(kWh/kWh)		
冷房 4.1 (0.9~5.2)	5.42		1 級

配管/ 液φ6.35/ 氣φ9.52 6-9坪		單相 220V 60Hz 年耗電量 1039 度	
(內)MSZ-HT50NF(冷暖) / (外)MUZ-HT50NF			
額定能力(kW)	CSPF值		能效等級
	(kWh/kWh)		
冷房 5.0 (1.5~6.1)	5.72		1 級
暖房 5.8 (1.6~8.0)	-		

配管/ 液φ6.35/ 氣φ12.7 7-10坪		單相 220V 60Hz 年耗電量 1271 度	
(內)MSZ-HT60NF(冷暖) / (外)MUZ-HT60NF			
額定能力(kW)	CSPF值		能效等級
	(kWh/kWh)		
冷房 6.0 (1.5~7.1)	5.61		1 級
暖房 6.8 (2.0~8.6)	-		

配管/ 液φ6.35/ 氣φ12.7 6-9坪		單相 220V 60Hz 年耗電量 1039 度	
(內)MSY-HS50NF(冷專) / (外)MUY-HS50NF			
額定能力(kW)	CSPF值		能效等級
	(kWh/kWh)		
冷房 5.0 (1.5~6.1)	5.72		1 級

配管/ 液φ6.35/ 氣φ12.7 7-10坪		單相 220V 60Hz 年耗電量 1288 度	
(內)MSY-HS60NF(冷專) / (外)MUY-HS60NF			
額定能力(kW)	CSPF值		能效等級
	(kWh/kWh)		
冷房 6.0 (1.5~7.1)	5.54		1 級

配管/ 液φ6.35/ 氣φ12.7 9-13坪		單相 220V 60Hz 年耗電量 1633 度	
(內)MSZ-HT71NF(冷暖) / (外)MUZ-HT71NF			
額定能力(kW)	CSPF值		能效等級
	(kWh/kWh)		
冷房 7.2 (2.4~8.0)	5.24		1 級
暖房 8.0 (2.2~9.9)	-		

配管/ 液φ6.35/ 氣φ12.7 10-14坪		單相 220V 60Hz 年耗電量 1926 度	
(內)MSZ-HT80NF(冷暖) / (外)MUZ-HT80NF			
額定能力(kW)	CSPF值		能效等級
	(kWh/kWh)		
冷房 8.0 (2.4~8.7)	4.94		2 級
暖房 9.0 (2.4~10.2)	-		

配管/ 液φ6.35/ 氣φ12.7 9-13坪		單相 220V 60Hz 年耗電量 1638 度	
(內)MSY-HS71NF(冷專) / (外)MUY-HS71NF			
額定能力(kW)	CSPF值		能效等級
	(kWh/kWh)		
冷房 7.2 (2.4~8.0)	5.22		1 級

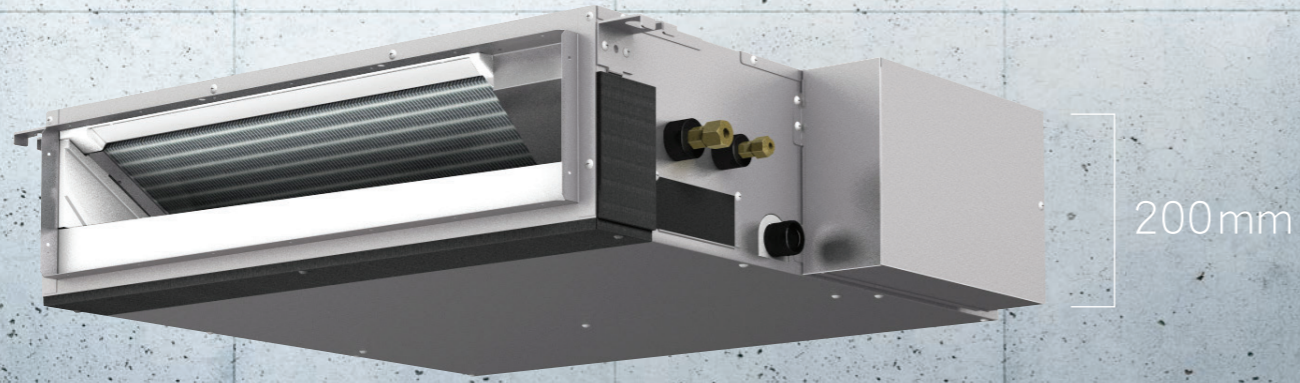
配管/ 液φ6.35/ 氣φ12.7 10-14坪		單相 220V 60Hz 年耗電量 2007 度	
(內)MSY-HS80NF(冷專) / (外)MUY-HS80NF			
額定能力(kW)	CSPF值		能效等級
	(kWh/kWh)		
冷房 8.0 (2.4~8.7)	4.74		2 級

配管/ 液φ6.35/ 氣φ12.7 12-15坪		單相 220V 60Hz 年耗電量 2197 度	
(內)MSZ-HT90NF(冷暖) / (外)MUZ-HT90NF			
額定能力(kW)	CSPF值		能效等級
	(kWh/kWh)		
冷房 8.7 (2.4~8.7)	4.71		2 級
暖房 9.5 (2.2~10.5)	-		



配管/ 液φ6.35/ 氣φ12.7 12-15坪		單相 220V 60Hz 年耗電量 2194 度	
(內)MSY-HS90NF(冷專) / (外)MUY-HS90NF			
額定能力(kW)	CSPF值		能效等級
	(kWh/kWh)		
冷房 8.7 (2.4~9.2)	4.71		2 級

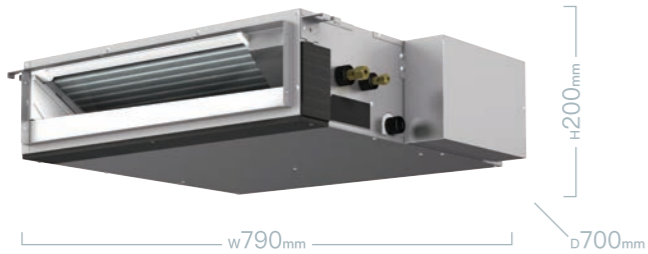
※詳細規格表請參考第17-18頁。



纖薄設計

高度僅200mm，外型纖薄

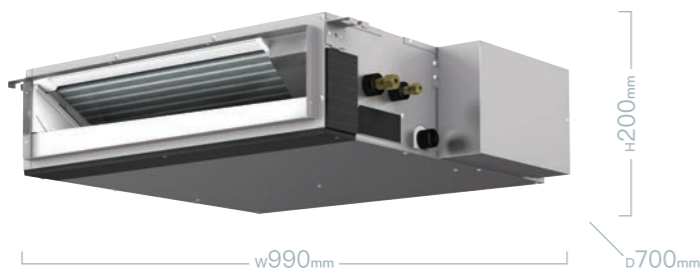
【SEZ-M25DAL】



室外機組【SUZ-M25·35NA】



【SEZ-M35·50DAL】



室外機組【SUZ-M50·60NA】



【SEZ-M60·71DAL】



室外機組【SUZ-M71NA】



- 風向擺動控制
- 自動冷暖切換模式
- 定時功能
- 附有遙控器架

DAL無線

配管/ 液φ6.35/ 氣φ9.52 3-4坪	單相 220V 60Hz 額定能力 2.5 kW
(內)SEZ-M25DAL(冷暖) / (外)SUZ-M25NA	
額定能力(kW)	CSPF值
	(kWh/kWh) 能效等級
冷房 2.5 (1.5~3.2)	5.62
暖房 3.0 (1.3~4.2)	-
	能源分級對象外

配管/ 液φ6.35/ 氣φ9.52 4-6坪	單相 220V 60Hz 額定能力 3.5 kW
(內)SEZ-M35DAL(冷暖) / (外)SUZ-M35NA	
額定能力(kW)	CSPF值
	(kWh/kWh) 能效等級
冷房 3.5 (0.7~3.9)	5.05
暖房 4.0 (1.7~5.0)	-
	能源分級對象外

配管/ 液φ6.35/ 氣φ12.7 6-9坪	單相 220V 60Hz 額定能力 5.0 kW
(內)SEZ-M50DAL(冷暖) / (外)SUZ-M50NA	
額定能力(kW)	CSPF值
	(kWh/kWh) 能效等級
冷房 5.0 (1.1~5.6)	5.08
暖房 6.0 (1.7~7.2)	-
	能源分級對象外

配管/ 液φ6.35/ 氣φ15.88 7-10坪	單相 220V 60Hz 額定能力 6.0 kW
(內)SEZ-M60DAL(冷暖) / (外)SUZ-M60NA	
額定能力(kW)	CSPF值
	(kWh/kWh) 能效等級
冷房 6.0 (1.6~6.3)	5.25
暖房 7.0 (2.5~8.0)	-
	能源分級對象外

配管/ 液φ9.52/ 氣φ15.88 8-12坪	單相 220V 60Hz 額定能力 7.1 kW
(內)SEZ-M71DAL(冷暖) / (外)SUZ-M71NA	
額定能力(kW)	CSPF值
	(kWh/kWh) 能效等級
冷房 7.1 (2.2~8.3)	5.09
暖房 8.0 (2.6~10.4)	-
	能源分級對象外

※照片印刷與實體機顏色可能會有些微誤差。 ※詳細規格表請參考第17-18頁。

高超節能技術，達到優異CSPF 1級能效

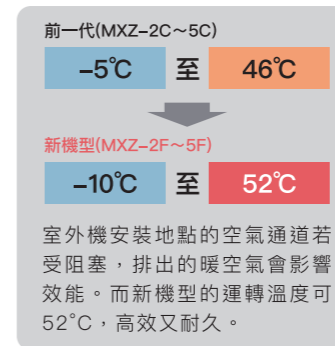
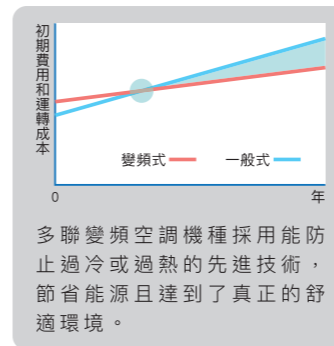
彈性多樣室內機組合選擇



室外機組 2室：
【MXZ-2F50NF】

室外機組 2-4室：
【MXZ-4F80NJ】

室外機組 2-5室：
【MXZ-5F100NJ】



連接室內機型號總上限70 2室	單相 220V 60Hz 年耗電量 1050 度
MXZ-2F50NF(冷暖)	
額定能力(kW)	CSPF值 (kWh/kWh) 能效等級
冷房 5.0 (1.1~6.0)	6.13
暖房 6.1 (1.0~7.0)	-
	1級

連接室內機型號總上限145 2-4室	單相 220V 60Hz 年耗電量 1514 度
MXZ-4F80NJ(冷暖)	
額定能力(kW)	CSPF值 (kWh/kWh) 能效等級
冷房 8.0 (3.7~9.2)	6.28
暖房 8.8 (3.4~11.6)	-
	1級

連接室內機型號總上限171 2-5室	單相 220V 60Hz 年耗電量 2038 度
MXZ-5F100NJ(冷暖)	
額定能力(kW)	CSPF值 (kWh/kWh) 能效等級
冷房 10.0 (3.9~11.0)	5.83
暖房 10.0 (4.1~14.0)	-
	1級

MXZ-2F/4F/5F 接續室內機 陣容一覽表	型名		冷房額定能力(kW)								
			2.2	2.5	2.8	3.5	4.2	5.0	6.0	7.1	
	壁掛	靜音大師	MSZ-GT22/28/35/42/50/60/71NJ	●	●	●	●	●	●	●	●
		MSZ-HT22/28/35/42/50/60/71NF	●	●	●	●	●	●	●	●	●
	吊隱	SEZ-M25/35/50/60/71DAL		●		●		●		●	●

多聯冷暖變頻室外機系列-規格一覽表

型式	型號	冷媒	電源 (V/Hz)	室內機接續		額定能力(kW)		冷房能力 (kW)	暖房能力 (kW)	CSPF 值 (冷房)		年耗電量 (度/年)	電流(額定值)		耗電量(額定值)		噪音值(冷房) (dBa)	配管形式		配管長度(室外機-室內機)			製品尺寸 (寬×深×高mm)	製品重量 (kg)
				室內機型號 合計上限	搭配最大室內機 型號上限	冷	暖			(kWh/kWh)	能源效率等級		冷(A)	暖(A)	冷(kW)	暖(kW)		氣側(mm)	液側(mm)	總長(m)	高低差(m)	最遠(m)		
				多聯變頻室外機	2室	R32	單 220V 60Hz	70	35	5.0	6.1	1.1~6.0	1.0~7.0	6.13	1級	970	6.20	6.90	1.33	1.49	49	9.52x2	6.35x2	30
	2-4室			145	71	8.0	8.8	3.7~9.2	3.4~11.6	6.28	1級	1514	8.40	8.20	1.82	1.78	51	12.7x1 9.52x3	6.35x4	70	15	25	950x330x796	61
	2-5室			171	71	10.0	10.0	3.9~11.0	4.1~14.0	5.83	1級	2038	12.10	10.40	2.63	2.25	54	12.7x1 9.52x4	6.35x5	80	15	25	950x330x796	62

備註 ●測試數據：連接之室內機皆為無風管機種。●對室內機配線為4芯、1.25mm²(含接地線)。●CSPF值係依據登錄規定之組合所得之數值，該值將依室內機的搭配而有所不同。●MSY-GT(R32)冷專系列、使用不適當的漏電斷路器會造成變頻器不正常動作，另室內機加裝排水器時請另外供電至自動排水設備。●測試條件冷房：室內DB27°C、WB19°C；室外DB35°C、WB24°C/ 暖房：室內DB20°C；室外DB7°C、WB6°C。●噪音值為設備於無音室(Anechoic Room)狀況下進行評定，實際使用時將高於此值。●安裝室外機時，安裝場所的寬度應比機體寬度多預留30公分以上，以利配管安裝作業。●若連接能力高於額定值，室內機同時運轉的能力會衰減。請按照實際狀況選擇搭配的室內機，並諮詢設計單位或經銷商。●照片印刷與實體機顏色可能會有微誤差。

MSY-HS(R32)冷專系列不可連接多聯冷暖室外機。●免冷媒分枝盒。●當室外機組安裝高於室內機組時，配管高低差為10m。●安裝之前請注意室外機與室內機配管是否相符，若不相符請使用變徑管進行配裝。●●●●●

